

Gamma completa di trasduttori

Trasduttori a matrice curva



C2-5

- Applicazione: addominale, ostetrica, ginecologica



C2-8

- Applicazione: addominale, ostetrica, ginecologica



CF4-9

- Applicazione: pediatrica, vascolare

Trasduttori a matrice lineare



LN5-12

- Applicazione: vascolare, muscoloscheletrica, piccoli organi



L5-12/50

- Applicazione: vascolare, muscoloscheletrica, piccoli organi



PN2-4

- Applicazione: addominale, cardiaca, vascolare

Trasduttore Phased Array

Trasduttore Endocavitario



EVN4-9

- Applicazione: ostetrica, ginecologica, urologica



ER4-9

- Applicazione: ostetrica, ginecologica, urologica

Trasduttore CW



DP2B

- Applicazione: cardiaca

About Samsung Medison CO., LTD.

Samsung Medison, un'azienda di Samsung Electronics, è un'azienda medica globale fondata nel 1985. Con l'obiettivo di portare salute e benessere nella vita delle persone, l'azienda produce sistemi di diagnostica a ultrasuoni trasversali a diversi campi della medicina in tutto il mondo. Dopo l'introduzione sul mercato della tecnologia Live 3D nel 2001, Samsung Medison è entrata a far parte di Samsung Electronics nel 2011 e da allora continua a integrare tecnologie informatiche, di elaborazione delle immagini, di semiconduttori e comunicazione nei dispositivi a ultrasuoni per garantire diagnosi efficienti e affidabili.

* Il prodotto, le caratteristiche, le opzioni e i trasduttori non sono disponibili in tutti i paesi. Per ragioni normative, non è possibile garantirne la disponibilità futura. Per ulteriori informazioni, rivolgersi al rappresentante locale.

SAMSUNG MEDISON CO., LTD.

© 2018 Samsung Medison. Tutti i diritti riservati. Samsung Medison si riserva il diritto di modificare il design, il packaging, le specifiche e le caratteristiche di cui al presente documento, senza preavviso né obbligo di avviso.

CT-HS30 V1.0-EDA-180904-EN

L'Efficienza ogni giorno

Sistema a Ultrasuoni HS30



Leggi il codice o visita il sito
www.samsunghealthcare.com
per saperne di più



EXPERIENCE
A New Healthcare
Solution

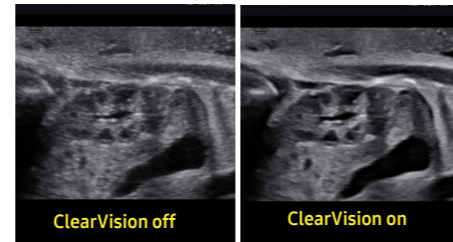
SAMSUNG

Straordinaria qualità delle immagini US

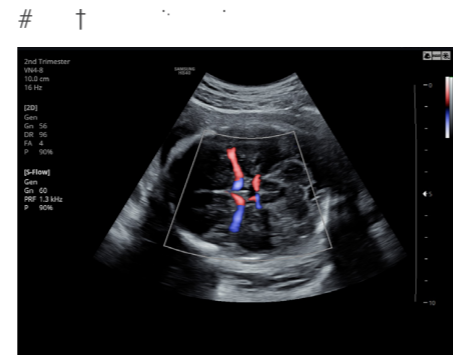
HS30 è completo di software avanzati di ultima generazione per diagnosi veloci ed accurate in ambito Ostetrico-Ginecologico.

Tecnologie Ultra Imaging

ClearVision



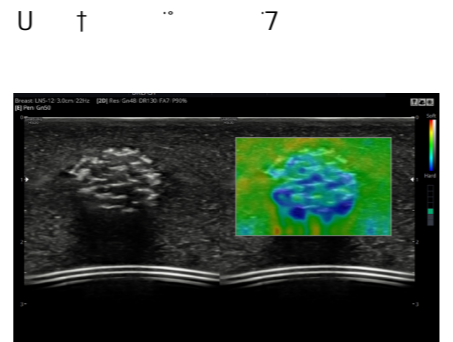
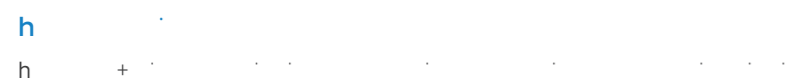
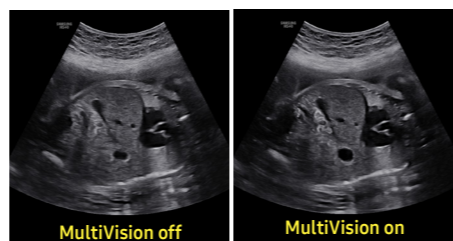
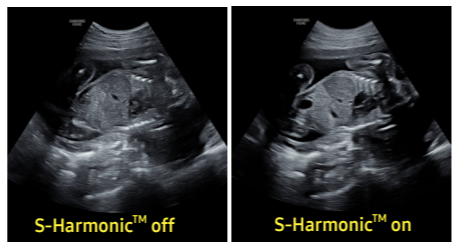
S-Harmonic™



S-Flow™



Tecnologie Avanzate



Strumenti Avanzati

EzAssist™ *

EzAssist™ permette di avere una guida intelligente durante procedure ecografiche con ausilio di bodymarker avanzati e visualizzazione di immagini di riferimento delle scansioni ecografiche principali a seconda dell'applicazione scelta.

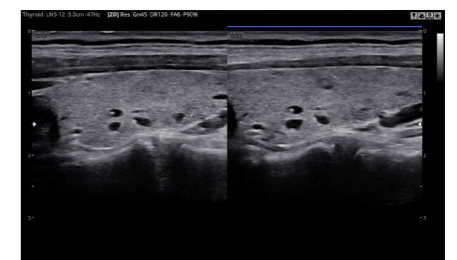


EzExam+™ *

EZ-Exam+™ consente agli utenti di creare o utilizzare protocolli predefiniti e trasforma l'esame ecografico in un processo semplice.

EzCompare™

EzCompare™ permette la visualizzazione side-by-side di immagini precedenti dello stesso paziente per l'analisi clinica dello stato di avanzamento delle patologie.



Tiroide con EzCompare™

Design Confortevole

L'innovativo design del sistema HS30 è stato ispirato dalle idee e dai suggerimenti degli operatori durante la fase di sviluppo. Ogni singolo dettaglio, come il braccio completamente articolato, il pannello dei comandi regolabile a diverse altezze in tutta semplicità e lo spazio di contenimento extra, è stato realizzato per rendere l'ambiente di lavoro più confortevole.

Vassoio Posteriore*

Il vassoio posteriore del sistema HS40 fornisce un ulteriore spazio in cui riporre il trasduttore endocavitario e altri oggetti.



Riscalda Gel*

Un riscaldatore per gel regolabile su due livelli consente di mantenere il gel ecografico a una temperatura confortevole.

Contenitore Laterale*

Il contenitore laterale è ideale per riporre tablet, cartelle cliniche dei pazienti o altri oggetti che si ritenga necessario tenere a portata di mano.

21.5-inch LED Monitor

Monitor Full HD da 21.5-inch che permette la visualizzazione ad alta risoluzione spaziale e di contrasto.

Copritastiera*

Permette di velocizzare le procedure di disinfezione dello strumento di lavoro ed evitare contaminazioni del control panel.



Poggia Cavi dedicati

L'operatore ha la possibilità di agganciare i cavi dei trasduttori con i 4 poggia cavi presenti al di sotto del pannello di controllo.



* Opzioni Extra